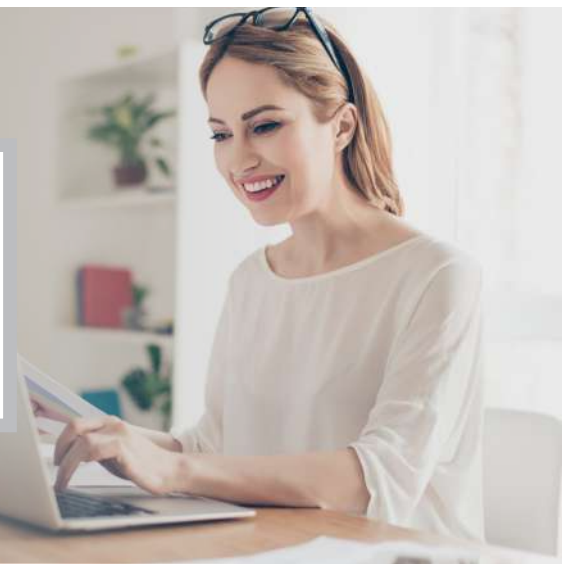


Lexis360[®] Experts-Comptables

600 fiches pratiques pour répondre rapidement aux questions de vos clients



FISCAL

Impôt sur le revenu

Option des sociétés de capitaux pour leur assujettissement au régime fiscal des sociétés de personnes

Choisir le régime le plus avantageux en matière de droits d'auteur

Déterminer le domicile fiscal d'une personne résidant en France ou hors de France

Fiscalité des cessions d'actifs numériques

Déterminer l'exonération liée à la cession d'un logement autre que la résidence principale

Choisir son dispositif de défiscalisation à l'impôt sur le revenu lié à l'investissement immobilier

Traitements et salaires

Traitement fiscal et optimisation des charges de retraites des dirigeants

Le dirigeant contraint d'acquitter un passif social peut-il déduire de ses revenus imposables les paiements qu'il a effectués ?

Sécuriser et optimiser la déduction des frais professionnels réels des salariés

SEL : percevoir des salaires ou des dividendes

Traitement des bonus ou autres rémunérations des dirigeants

Traitement fiscal des indemnités de licenciement

Revenus fonciers

Régime micro foncier : mode d'emploi

Sécuriser et optimiser la déduction des dépenses de travaux du revenu foncier brut

RCM

Attribution gratuite d'actions

Régime fiscal et social des stock-options

Plus-values des particuliers

Rachat direct des titres d'une société par un repreneur

Imposition des plus-values de cession de titres

Calculer l'impôt de plus-value immobilière des particuliers

Déterminer les modalités d'application de l'exonération de plus-value prévue en faveur de la cession de la résidence principale

Calculer les plus-values immobilières dans le cadre d'un démembrement de propriété

Régime d'imposition des plus-values et moins-values de cession de titres de participation dans un groupe

BIC

Maîtriser le crédit d'impôt recherche

Régime fiscal des apports à une société

Régime fiscal des apports en industrie

Problématiques fiscales de l'apport-cession en sursis d'imposition

Maîtriser les plus-values et moins-values professionnelles sur les cessions à titre onéreux dans les entreprises individuelles et sociétés de personnes

Transmission à titre gratuit de l'entreprise individuelle

Transmission à titre gratuit de l'entreprise sociétaire

Fiscalité des opérations sur le capital

Méthode d'évaluation d'un fonds de commerce exproprié

Accomplir les obligations déclaratives en matière de taxe sur les salaires

Accomplir les obligations déclaratives en matière de taxe sur les véhicules de sociétés

Maîtriser le crédit d'impôt compétitivité emploi (CICE)

Déterminer la fiscalité de la location saisonnière

BNC

Véhicules d'entreprises : quelle approche pour quels objectifs ?

IS

Comment gérer le report des déficits des sociétés soumises à l'impôt sur les sociétés

Déductibilité des charges financières : le dispositif de plafonnement

Déductibilité des charges financières : le dispositif de plafonnement en intragroupe

Régime d'imposition des plus-values et moins-values de cession de titres de participation dans un groupe

Option des sociétés de personnes pour leur assujettissement à l'IS

Conséquences fiscales de la dissolution des sociétés soumises à l'impôt sur les sociétés

Gestion des déficits dans les groupes de sociétés

Gestion fiscale des apports partiels d'actifs

Accomplir les obligations déclaratives en matière de taxe sur les salaires

Accomplir les obligations déclaratives en matière de taxe sur les véhicules de sociétés

Maîtriser le crédit d'impôt compétitivité emploi (CICE)

Sécuriser la création d'une holding animatrice de groupe

International

Conseiller un salarié détaché à l'étranger

Conseiller un salarié détaché en France

Quelle démarche suivre dans les opérations de rapatriement des fonds ?

S'implanter à l'étranger : quelle démarche méthodique suivre

Optimiser les opérations de rapprochement à l'étranger

Constituer un holding à l'étranger : enjeux et localisation possible

Déterminer le domicile fiscal d'une personne résidant en France ou hors de France

Investir dans l'immobilier à l'étranger

Déterminer l'exonération liée à la cession d'un logement autre que la résidence principale

TVA

Collectivités territoriales et assujettissement à la TVA

Collectivités territoriales, immobiliers et TVA

Collectivités territoriales, subventions et TVA

Maîtriser le régime fiscal des cadeaux d'affaires

Déterminer le champ d'application d'une vente d'immeuble en TVA

Vente d'immeuble avec régularisation de TVA

Fiscalité de la mise en location-gérance d'un fonds de commerce

Gestion fiscale du fonds de commerce en location-gérance

Impôts locaux

Contester la valeur locative des locaux commerciaux

Contester la valeur locative des locaux professionnels

Maîtriser les obligations déclaratives et le paiement de la CFE

Maîtriser les obligations déclaratives et le paiement de la CVAE

Contester la valeur locative des locaux industriels

Incidences de la mise en place de la contribution économique territoriale sur les professions libérales

Enregistrement

Problématiques fiscales de la donation avant cession de droits sociaux

Méthode d'évaluation d'un fonds de commerce exproprié

Mettre en place un engagement Dutreil pour accompagner la transmission à titre gratuit d'une entreprise familiale

Sécuriser la création d'une holding animatrice de groupe

Réaliser un don manuel et établir un pacte adjoind

IFI

Déterminer l'impôt sur la fortune immobilière (IFI)

Taxes diverses

Véhicules d'entreprises : quelle approche pour quels objectifs ?

Régimes particuliers

Régime fiscal des loueurs en meublé non professionnels

Contrôle fiscal

Identifier le bon interlocuteur au sein des services fiscaux

Commission des infractions fiscales

Saisir la commission départementale de conciliation dans le cadre d'une procédure de rectification contradictoire

Contester une perquisition fiscale

Procédure fiscale devant les juridictions administratives

Procédure judiciaire d'enquête fiscale

Procédure de l'abus de droit fiscal

Procédure de flagrance fiscale

Demander la régularisation spontanée en cours de contrôle (LPF, art. L62)

Saisir le médiateur des finances

Répondre à une demande de renseignements

Établir une demande de rescrit

Établir une demande de rescrit établissement stable

Établir une demande de rescrit-valeur

Établir une demande de rescrit abus de droit

Second examen des rescrits

Établir une mention expresse

Gérer la vérification de comptabilité d'une entreprise

Saisir la commission départementale dans le cadre d'une vérification de comptabilité

Contentieux fiscal

Demander la remise gracieuse d'une dette fiscale

► **Nouveau** Traiter fiscalement l'impayé

Immobilier

Cession d'usufruit temporaire

Situation fiscale à l'expiration du contrat de location-gérance

Stratégies fiscales en matière de servitude

Régime fiscal des loueurs en meublé non professionnels

Régime micro foncier : mode d'emploi

Fiscalité de la mise en location-gérance d'un fonds de commerce

Gestion fiscale du fonds de commerce en location-gérance

Investir dans l'immobilier à l'étranger

Fiscalité du démembrement de l'immobilier d'entreprise

Calculer les plus-values immobilières dans le cadre d'un démembrement de propriété

Procéder à la distribution du dividende en nature de la nue-propriété d'un immeuble par une société d'exploitation

Sécuriser et optimiser la déduction des dépenses de travaux du revenu foncier brut

Collectivités territoriales, immobiliers et TVA

Déterminer le champ d'application d'une vente d'immeuble en TVA

Vente d'immeuble avec régularisation de TVA

Choisir son dispositif de défiscalisation à l'impôt sur le revenu lié à l'investissement immobilier

Pacte d'actionnaires

Pactes d'actionnaires et engagements Dutreil

SOCIAL

Embauche

Conclure un contrat de travail à temps partiel

Conclure un contrat de travail saisonnier

Recourir à un contrat de professionnalisation

Recourir à un contrat d'apprentissage

Recruter un étudiant stagiaire

Modifier un élément du contrat de travail ou des conditions de travail

Déterminer les contours du travail dissimulé et ses sanctions

Embaucher un salarié étranger en situation régulière

Établir un contrat de dirigeant

Formaliser un contrat d'agent commercial

Formaliser un contrat de VRP

Les discriminations à l'embauche

Contrat de travail

Notifier une sanction au salarié

Conclure un contrat de travail à durée déterminée

Organiser le télétravail

Déléguer le pouvoir de l'employeur

Établir et mettre en œuvre une clause de non-concurrence

Gérer la période d'essai : sa clause, son exécution, sa rupture

Identifier et transmettre le savoir-faire

Répertoire des clauses générales et particulières du contrat de travail

Gérer la suspension du contrat de travail liée à la parentalité

Santé et travail

Subrogation de l'employeur

Clauses spécifiques des régimes de prévoyance complémentaire

Prise en charge d'un accident du travail d'un salarié du régime agricole

Prise en charge d'une maladie professionnelle d'un salarié du régime agricole

Manifestation et répression du harcèlement au travail

Mettre en place un régime de prévoyance complémentaire ou de retraite supplémentaire

Modifier un régime de prévoyance complémentaire

Connaître et respecter les temps de conduite et de repos

Informé et consulter le CHSCT

Dissoudre et liquider une fondation

Gérer l'inaptitude du salarié

Gérer les droits des cotisants

Satisfaire à l'obligation d'emploi de salariés handicapés

Rupture du contrat de travail

Conclure une transaction

Possibilités et procédures pour rompre de manière anticipée un CDD

Réaliser une rupture conventionnelle du contrat de travail

La faute inexcusable en transport routier de marchandises

Recevoir la démission du salarié

Engager un plan de départ volontaire

Gérer la prise d'acte de la rupture

Répertoire des modes de rupture du contrat

Relations collectives

Organiser le fonctionnement du comité social et économique

Informé et consulter le comité social et économique

Dénoncer une convention ou un accord collectif de travail

Rédiger le règlement intérieur : clauses licites et illicites

Organiser les élections professionnelles

Négocier au sein de l'entreprise : obligations et facultés

Informé et consulter le comité d'entreprise

Informé et consulter les DS

Mettre en œuvre le forfait en jours sur l'année dans l'entreprise

Réviser une convention ou un accord collectif d'entreprise

► **Nouveau** Conclure un accord de performance collective

Salaire et cotisations

Réduction générale des cotisations patronales sur les bas salaires – Modalités applicables depuis le 1er janvier 2019

Gérer des frais professionnels

Épargne salariale et actionariat salarié

Conclure un accord d'intéressement ou de participation

Mettre en place un PEE ou un PERCO

Formation professionnelle

Établir un plan de développement des compétences

Retraite

Choisir entre les dispositifs collectifs d'épargne retraite

Liquider la retraite des salariés

Mettre un salarié à la retraite

Cumuler emploi/retraite

Chômage

Recourir à l'activité partielle

Travailleurs indépendants

Changer le statut d'un dirigeant d'entreprise : incidences sur sa protection sociale

Protection sociale du dirigeant d'entreprise

Contrôle et contentieux social

Abus de droit en matière de sécurité sociale : procédure à suivre

Action en reconnaissance de la faute inexcusable de l'employeur

Procédure ordinaire devant le conseil de Prud'hommes

Procédure ordinaire devant le tribunal de commerce

Recours des tiers payeurs en matière d'AT/MP

Contestations en matière de sécurité sociale

Contester le caractère professionnel d'un accident ou d'une maladie

RGPD. Dispositifs de contrôle d'activité des salariés et protection des données : Obligations de l'employeur

Faire reconnaître le caractère professionnel d'un accident ou d'une maladie

Gérer les suites d'un contrôle URSSAF

Se concilier devant le conseil de prud'hommes

Recourir à l'expertise médicale en matière contentieuse

Gérer le fait religieux dans l'entreprise

Mobilité

Détacher un salarié à l'étranger

Mettre en place un congé de mobilité

COMPTABLE

Opérations courantes

Savoir facturer

Obtenir le paiement d'une créance postérieure privilégiée

Secteur public

Sécuriser le paiement des marchés publics

Société d'économie mixte à opération unique

Sociétés à capital public : création

Faire appel à un financement privé : le mécénat d'entreprise

Réaliser une prospective financière

Évaluer les politiques publiques

Faire appel à un financement privé : le parrainage

Présenter un compte de campagne

Information comptable et financière

Méthode d'évaluation d'un fonds de commerce exproprié

JURIDIQUE

Création d'entreprise

Choisir entre le statut de mandataire ou d'agent commercial

Choisir une S.E.L. comme structure d'exercice de l'activité notariale

Choisir une forme sociale pour les PME

Choisir une forme sociale pour une PME – Comparaison SARL/SAS

Choix de la forme sociale pour une grande entreprise

Demander une autorisation d'exploitation commerciale sans nécessité d'un permis de construire

Créer une auto-entreprise ou devenir micro-entrepreneur

Créer une SEL

Créer une société civile de portefeuille

S'associer à 50/50 pour créer son entreprise

Créer une succursale

Constituer une société en nom collectif (SNC)

Constituer une société européenne filiale en France

Constituer une société européenne holding en France

Constituer une société européenne : transformer une SA en SE

Constituer une société par actions simplifiée (SAS)

Créer l'EIRL

Procédure d'autorisation de l'exploitation commerciale et recours

Constituer une société coopérative ouvrière de production

Constituer une société coopérative d'intérêt collectif

Constituer une entreprise unipersonnelle à responsabilité limitée (EURL)

Constituer une société anonyme à conseil d'administration (sans offre au public)

Constituer une société coopérative agricole

Constituer une société coopérative européenne (SCE) par transformation d'une société coopérative

Constituer une société coopérative européenne (SCE) : création ex nihilo

Établir ou modifier une déclaration d'insaisissabilité

Constituer un groupement d'intérêt économique

Constituer un fonds de commerce

Apporter un fonds de commerce à une société

Sécuriser la création d'une holding animatrice de groupe

Créer un fonds de dotation

Pourquoi et comment créer une fondation d'entreprise ?

Créer une fondation abritée ?

Créer une fondation reconnue d'utilité publique

Libérer des actions lors de la constitution

Rédiger une déclaration d'affectation de patrimoine

Constituer une fondation

Constituer une société

Créer une société en Allemagne

Pourquoi recourir à une holding familiale ?

Fonctionnement juridique de l'entreprise

Compte-courant d'associé d'une SARL

Décider par acte unanime dans une SARL

Distribuer des dividendes en actions

Distribuer des dividendes en numéraire

Convertir des actions ordinaires en actions de préférence dans une SAS

Préparer et tenir une AGE

Libération des actions lors d'une augmentation de capital

Mettre en place une convention de trésorerie intra-groupe

Proroger la durée d'une société

Tenir une AGE dans une SARL

Tenir une AGO dans une SARL

Extension de l'objet social

Information des actionnaires dans les sociétés non cotées

Distribuer des acomptes sur dividendes

Distribuer des dividendes en nature

Les conventions réglementées dans la société anonyme

Comprendre le régime de cogestion dans les sociétés allemandes

Répartir les prérogatives financières entre l'usufruitier et le nu-proprétaire dans une société

Contrats

Comment résilier un contrat de franchise pour faute ?

Conditions de validité du contrat de franchise

Obtenir la résiliation d'un contrat poursuivi

Résilier un crédit bancaire

Formaliser un contrat d'assistance technique

Formaliser un contrat de collaboration de recherche

Formaliser un contrat de commission

Formaliser un contrat de conseil en gestion

Formaliser un contrat de courtage

Rédiger un contrat de commission de transport

Rédiger un contrat de prestations informatiques

Rédiger un contrat de prestations logistiques

Rédiger un contrat de transport de marchandises

Évaluer un préjudice économique

Rédiger un contrat de vente d'herbe

Rédiger une clause de réserve de propriété

Rédiger une clause d'exclusivité

Formaliser un contrat par abonnement

Formaliser un contrat portant sur des NIP (Nouveaux instruments promotionnels)

Rédiger un pacte financier et fiscal

Formaliser un contrat SaaS

Recours de la victime d'une rupture brutale de la relation commerciale établie

Rédiger le congé pour reprise du bien loué

Se prévaloir d'une clause de réserve de propriété dans un contrat de vente mobilière

Sécuriser la rédaction et la négociation d'une convention de garantie d'actif et de passif dans le cadre de l'acquisition ou la cession d'une société

Sécuriser la rédaction et la négociation d'une promesse unilatérale d'achat ou de vente de valeurs mobilières

Sécuriser une clause d'arbitrage

Formaliser un contrat de dépôt

Formaliser un contrat de distribution exclusive

Formaliser un contrat de distribution sélective

Formaliser un contrat de fabrication

Formaliser un contrat de fourniture de logiciel ou de progiciel

Formaliser un contrat de franchise : établir des comptes prévisionnels

Formaliser un contrat de franchise : établir un document précontractuel d'information

Formaliser un contrat de maintenance

Formaliser un contrat de location

Formaliser un contrat de merchandising

Formaliser un contrat de parrainage publicitaire

Formaliser un marché de partenariat

Formaliser un contrat de sous-traitance de marché

Formaliser un contrat de sous-traitance industrielle

Formaliser un contrat d'entreprise de droit commun

Formaliser un contrat de surveillance

Exécuter un contrat de franchise – Relations avec les tiers

Formaliser la convention récapitulative

Formaliser un contrat d'achat d'art pour la publicité

Identifier un contrat de franchise

Organiser une protection efficace du concept commercial du franchiseur

Optimiser la détention de la marque franchiseur

Dirigeants

Choix d'un statut professionnel pour le conjoint du chef d'entreprise

Gérer le cumul des mandats sociaux

Le statut du conjoint survivant

Les droits du conjoint survivant sur le logement

Conseiller le conjoint du chef d'entreprise (options)

Comment prévenir un abus de biens sociaux ?

Environnement juridique de l'entreprise

À quelles conditions une clause de non-concurrence est-elle valable ?

Caractériser un acte de concurrence déloyale et parasitaire

Contester un refus d'ouverture de débit de boissons

Obtenir une injonction de payer

Prestations de services : obligation des entreprises (obligations déclaratives, justification des prix pratiqués)

Délimiter un marché pertinent

Évaluer un préjudice économique

Prévenir le risque de blanchiment dans l'entreprise

S'opposer à une injonction de payer

Procédures rapides devant le tribunal de commerce

Protéger les secrets d'affaires de l'entreprise
Responsabilité pénale des personnes morales : principes généraux
Responsabilité pénale des personnes morales : peines encourues
Prévenir le risque de fraude fiscale par l'entreprise
Gérer les risques juridiques liés au référencement de fournisseurs par le franchiseur
Réaliser un audit en droit de la concurrence
Choisir son marché de travaux privés
Difficultés de l'entreprise
Cession de l'entreprise en redressement ou liquidation judiciaire et respect du contrôle communautaire des concentrations
Cession de l'entreprise en redressement ou liquidation judiciaire et respect du contrôle français des concentrations
Choisir entre les différentes procédures de traitement des difficultés des entreprises
Déterminer la période suspecte
Demander l'ouverture d'une liquidation ou d'un redressement judiciaire
Demander l'ouverture d'une procédure de conciliation
Demander l'ouverture d'une sauvegarde
Demander la reprise de la procédure de liquidation judiciaire
Déclarer une créance et ses sûretés
Obtenir le paiement de sa créance par compensation
Obtenir le paiement d'une créance salariale
Obtenir un relevé de forclusion
Préparer l'entretien avec le président du tribunal de commerce
Procédure collective d'une entreprise titulaire d'un marché public
Protéger son patrimoine : déclaration d'insaisissabilité et EIRL
Constituer les comités de créanciers : quand, comment, pourquoi ?
Vente forcée des immeubles en liquidation judiciaire
Obligations et formalités liées à la cessation d'activité
Agir en résolution du plan de sauvegarde et de redressement
Comment obtenir la clôture de la procédure collective ?
Obtenir le paiement d'une créance postérieure privilégiée
Agir contre le garant autonome
Inexécution du plan de cession
Mettre en demeure le débiteur sur le devenir des contrats en cours
Demander le privilège de la conciliation : quand et pourquoi ?
Choisir entre constat et homologation de l'accord en conciliation
Demander à bénéficier d'une procédure de rétablissement professionnel
Obligation en cas de perte de la moitié du capital dans une SA ou une SARL
Restructurations et transformations
Augmentation de capital de SA par incorporation de réserves
Augmentation de capital de SARL par incorporation de réserves
Augmentation de capital de SAS par incorporation de réserves
Augmentation de capital en nature de SA
Augmentation de capital en nature de SARL
Augmentation de capital en nature de SAS
Augmentation de capital en numéraire de SA
Augmentation de capital en numéraire de SARL
Augmentation de capital en numéraire de SAS
Changer de dénomination sociale
Déterminer la rémunération de l'apport partiel d'actif (APA) et estimer l'apport
Passage en S.E.L.
Fusion par absorption entre SA, SAS et/ou SARL
Fusion transfrontalière (SA)
Constituer une SE par voie de fusion transfrontalière
Libération des actions lors d'une augmentation de capital
Régime juridique de l'apport partiel d'actif
Transférer le siège social à l'intérieur du territoire français
Transfert transfrontalier de siège d'une SA
Transfert transfrontalier de siège social de SARL
Transfert transfrontalier de siège social de SAS
Transformer une société de personnes en société de capitaux
Transmission universelle de patrimoine et spécificités en matière d'apport partiel d'actif
Apporter un fonds de commerce à une société
Formaliser un crédit-bail de fonds de commerce
Sécuriser la création d'une holding animatrice de groupe
Mettre un fonds de commerce en location-gérance
Transmission et cessation
Obligations et formalités liées à la cessation d'activité
Entreprises en difficulté : cessation d'activité et protection de l'environnement
Cessation du contrat de franchise
Contrats portant sur la clientèle libérale
Méthode d'évaluation d'un fonds de commerce exproprié
Mettre en location les parts ou actions d'une société commerciale
Constituer un family buy out (FBO)

Formaliser un contrat de gérance-mandat
Intérêt du rachat des titres d'une société par une holding de reprise
Rédiger une cession de droits sociaux
Négocier la cession d'un fonds de commerce
Formaliser un contrat de location-gérance d'un fonds de commerce
Apporter un fonds de commerce à une société
Formaliser un crédit-bail de fonds de commerce
Faire une offre de reprise de tout ou partie de l'entreprise
Dissoudre et liquider un fonds de dotation
Gérer la suspension du contrat de travail liée à la maladie
Rédiger une cession de fonds libéral
Rédiger une vente de fonds artisanal
Rédiger un contrat de location-gérance
Rédiger un pacte de préférence
Vente d'une officine de pharmacie
Dissoudre une société en présence d'un associé unique
Financement des entreprises
Cession de créances professionnelles dite « cession Dailly »
Cession Dailly – Résolution des conflits avec les tiers
Rédiger un contrat d'émission de valeurs mobilières donnant accès au capital
Optimiser la gestion d'une pluralité de comptes bancaires
Ouverture de crédit à une entreprise
Mettre en cause la responsabilité de la banque à l'occasion d'un paiement par carte
Mettre en cause la responsabilité de la banque à l'occasion d'un paiement par chèque
Saisie-attribution de comptes bancaires : dispositions particulières
Saisie-attribution : dispositions générales
Obtenir l'agrément d'un fonds d'investissement alternatif
Faire appel au financement participatif
► Nouveau Bénéficier de la garantie de l'État prévue pour les prêts aux entreprises dans le contexte du Covid-19
Secteur associatif
Créer une association
Créer une association loi de 1901 reconnue d'utilité publique
Dissoudre et liquider une association loi de 1901 reconnue d'utilité publique
Professions libérales
Recourir à la société de participations financières de professions libérales (SPFPL)
Communication et nouvelles technologies
Formaliser un contrat de création de blog
Protéger l'e-réputation de l'entreprise
Protéger les secrets d'affaires de l'entreprise
Gérer et protéger efficacement marques et noms de domaine
Créer un site internet
Secteur public
Assister un pouvoir adjudicateur dans un marché négocié
Mettre en œuvre le règlement général sur la protection des données
Choisir sa délégation de service public
Comment déterminer et mettre en œuvre les critères de sélection des offres dans un marché public ?
Définir les besoins de la personne publique
Déterminer le degré de publicité à respecter dans les procédures de passation des marchés publics par les pouvoirs adjudicateurs
Déterminer un risque d'entente en matière de marchés publics
Passer un appel d'offres
Passer un contrat de conception-réalisation
Passer un marché à procédure adaptée
Passer une délégation de service public
Procéder à l'évaluation préalable
Réaliser un avenant
Recourir à la sous-traitance dans les marchés publics
Recourir aux accords-cadres et marchés subséquents
Sécuriser le paiement des marchés publics
Utiliser la procédure de dialogue compétitif
Utiliser les variantes dans les marchés publics
Vendre un bien public immobilier à une personne privée
Droit du financement des élections
Exécuter une délégation de service public
Exécuter une délégation de service public
Identifier les cas de soumission d'un acheteur public à l'obligation de passer un marché public
Traitement comptable et financier de l'affermage et de la régie intéressée
Emprunts toxiques : quels recours pour les collectivités territoriales ?
Traitement comptable du marché de partenariat public privé
Traitement comptable de la concession
Assujettissement des baux à la TVA
Taxes et redevances applicables aux déchets ménagers et non ménagers

Émission d'obligations par les collectivités territoriales
Gestion des dons et legs aux personnes publiques
SEM et marchés publics
Comment prévenir un abus de biens sociaux ?
Évaluer son mode de partenariat public-privé
Organiser la passation de son marché de partenariat public-privé
Organiser le contrôle de son marché de partenariat public privé
Rompre un marché de partenariat public privé
Contrôle de gestion externe dans les collectivités territoriales
► Nouveau Gérer le patrimoine d'un contrat de concession
Sociétés cotées
Action de concert
Mesures de défense anti-OPA
Introduire une société en bourse – Procédure sur Euronext Growth
Introduire une société en bourse – Procédure sur Euronext
Franchissement de seuils de participation
Liste d'initiés
Délit d'initié
Immobilier
Acquérir des locaux professionnels
Acquérir son immeuble d'exploitation : quel mode de détention choisir ?
Autoriser une sous-location commerciale
Bail d'habitation : reprise pour habiter
Céder le bail commercial
Donner congé au bailleur d'un bail d'habitation
Donner congé au locataire d'un bail commercial
Donner congé au locataire d'un bail d'habitation
Donner congé pour vendre au locataire d'un bail d'habitation
Droit d'option exercé par le bailleur
Droit d'option exercé par le preneur
Donner congé au bailleur d'un bail commercial
Réviser le loyer d'un bail d'habitation
Déplaçonner le loyer
Déplaçonner le loyer des bureaux tertiaires
Déplaçonner le loyer des bureaux-boutiques
Déplaçonner le loyer d'un hôtel
Déplaçonner le loyer pour une modification des facteurs locaux de commercialité
Demander le renouvellement du bail
Rédiger une convention d'occupation précaire commerciale
Rédiger une location meublée
Rédiger une location saisonnière à usage d'habitation
Refuser le renouvellement pour un motif grave et légitime
Réaliser des travaux par un ou des copropriétaires
Réviser le loyer en présence d'une clause d'indexation
Révision triennale légale
Exercer le droit de repentir
Exercer une activité connexe ou complémentaire
Exercer une nouvelle activité
Procédure de fixation du loyer à la valeur locative
Demander l'acquisition de la clause résolutoire
Agir en recouvrement de loyers impayés
Rédiger un bail à construction
Rédiger un bail à réhabilitation
Prévenir les difficultés du syndicat des copropriétaires
Contester une décision d'assemblée générale des copropriétaires
Adoption d'une décision par le syndicat des copropriétaires
Désigner un syndic de copropriété
Engager la responsabilité du syndic de copropriété
Répartir les charges de copropriété communes
Rédiger un bail environnemental
Rédiger une cession de bail commercial
Rédiger un bail professionnel
Acquisition par des concubins de leur habitation principale : le recours à la SCI
Quelle est l'utilité d'un compte courant d'associé dans une SCI ?
Procéder à l'apport de droits immobiliers démembrés à une société : aspects juridiques

Propriété industrielle
Déposer une demande d'enregistrement de dessins ou modèles
Rédiger un contrat de cession de brevet
Rédiger un contrat de cession de marque
Rédiger un contrat de licence de marque
Rédiger un contrat de licence de nom de domaine
Rédiger un contrat de licence et un contrat de cession de dessins et modèles
Création de salariés
Procéder à l'enregistrement de sa marque
Procéder au dépôt d'une demande de brevet européen
Procéder au dépôt d'une demande de brevet français
Procéder au dépôt d'une demande de brevet PCT
Maintenir des droits sur la marque
Renouveler les dessins et modèles français, communautaires et internationaux
Procédures collectives
Preneur in bonis ou en procédure collective : comment éviter la résiliation du bail ?
Entreprise en difficulté et réduction de l'amende encourue devant l'Autorité de la concurrence
Contester l'état des créances
Déterminer si l'entreprise est en cessation des paiements
Demander la désignation d'un mandataire ad hoc
Devenir contrôleur : quand, pourquoi et comment ?
Assigner en redressement ou en liquidation judiciaire
Contester le plan adopté
Acquérir un bien appartenant à une entreprise en liquidation judiciaire
Radiation du RCS des mentions relatives aux procédures de sauvegarde, de redressement judiciaire ou de liquidation judiciaire
Demander l'arrêt de l'exécution provisoire du jugement d'ouverture
Contester un licenciement
Demander le dépaysement de la procédure
Quand et comment agir en responsabilité contre le dirigeant de droit ou de fait ?
Préserver ses droits lorsqu'on est crédit-bailleur
Bailleur : comment obtenir la résiliation du bail ?
Déterminer le régime d'une créance face à la procédure collective du débiteur
Demander des remises de dettes publiques
Élaborer un projet de plan de sauvegarde
Élaborer une offre de cession de l'entreprise
Obtenir l'attribution judiciaire d'un bien en procédure collective
Pacte d'actionnaires
Pacte d'actionnaires : démembrements de droits sociaux en vue d'une succession
Pacte d'actionnaires : exécution forcée d'une convention de vote
Pacte d'actionnaires : management packages
Pacte d'actionnaires : clause de détermination du prix par un expert dans un pacte d'actionnaires
Pacte d'actionnaires : mise en œuvre d'une clause d'introduction en bourse
Pactes d'actionnaires et consultation du comité social et économique
Pacte d'actionnaires : substitution dans un pacte de préférence ou de préemption
Clauses d'arbitrage et pactes d'actionnaires
Pacte d'actionnaires : clause statutaire d'exclusion
Pacte d'actionnaires : fiducie portant sur des actions ou parts sociales
Gestionnaire d'un pacte d'actionnaires
Pacte d'actionnaires : opération d'apport ou d'échange de titres soumis à un pacte de préférence ou de préemption
Pacte d'actionnaires : opérations de LBO
Pactes d'actionnaires de sociétés cotées
RGPD
Mettre en œuvre le règlement général sur la protection des données
Mettre en conformité une entreprise avec le RGPD
Quelles sont les obligations du responsable de traitement et du sous-traitant définies par le RGPD ?
Connaître les droits des personnes fichées
Respecter les conditions d'encadrement et de gestion des fichiers RH
Déclarer des transferts internationaux de données à caractère personnel
Respecter la sécurité et confidentialité des données
Réaliser des traitements de données de santé
Mettre en œuvre le droit à l'oubli et le droit au déréférencement
Mettre en œuvre un dispositif de vidéosurveillance
► Nouveau Implémenter cookies ou traceurs pour du marketing ciblé sur internet
Contrôler l'activité des salariés
Documenter la conformité
Connaître les missions du délégué à la protection des données (DPD / DPO) ?