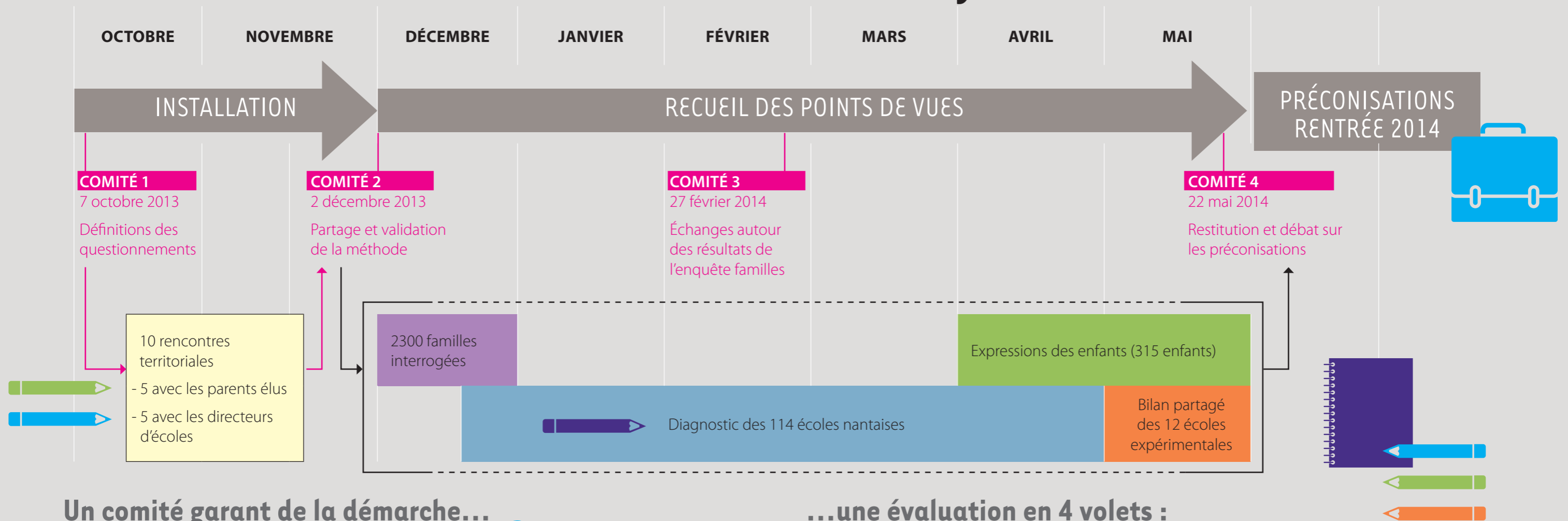


# L'évaluation de la réforme des rythmes scolaires



## Un comité garant de la démarche...

### LE COMITÉ DE SUIVI

#### Le mandat

L'évaluation porte sur le champ d'action de la Ville. Elle vise à faire un diagnostic partagé, à objectiver des points faibles et des points forts de la mise en œuvre de la réforme, et à faire des propositions d'amélioration. Le comité est associé à toutes les étapes clés de l'évaluation et la démarche s'appuie sur les principes éthiques exigés par la déontologie de toute évaluation : distanciation, transparence, respect des personnes.

#### La composition

Présidé par l'adjointe à l'Éducation, le comité de suivi regroupe l'ensemble des parties prenantes associées à la mise en œuvre de la réforme : Fédérations/associations/collectifs de parents d'élèves (FCPE, PEEP, UPE CSF, DIV YEZH NAONED, CPEN), Éducation nationale (DASEN, union des DDEN), représentants des enseignants (CLEEN), Nantes Action Périscolaire, ACCOORD, Associations d'éducation populaire (Francas, FAL, Léo-Lagrange, PEEP, CEMEA), Associations familiales (UDAF 44, UFCV), Associations sportives et culturelles (OMS, Léo Lagrange, École de musique Toutes Aides...)

**Un tiers-expert :** association d'**Agnès Florin**, Professeure émérite de Psychologie de l'enfant et de l'éducation à l'Université de Nantes, dont le rôle est de formuler un avis sur la méthode et les analyses lors des débats du comité de suivi et à l'issue de ses travaux.

## ...une évaluation en 4 volets :

### Interrogation du point de vue des parents

- Enquête représentative auprès des 2300 familles qui ont laissé leur mail lors de la 1<sup>re</sup> enquête pour être à nouveau interrogées. 900 familles ont répondu sur 105 écoles.
- Deux tables rondes qualitatives auprès des parents des élèves d'élémentaires et de maternelles.

Questionnement : impact sur les organisations familiales, attentes des parents sur le périscolaire, pistes d'amélioration, zoom sur la maternelle.

Confié à TMO/Région.

### Diagnostic des 114 écoles

- État des lieux des 114 écoles nantaises
- Recueil des avis des parents élus (54), directions et équipes enseignantes (75), secteurs de vie éducative et de NAP pour l'ensemble des écoles. Proposition de mise à débat au sein des conseils d'école.

Questionnement : fréquentation, encadrement, horaires, info des parents, locaux, activités proposées, transitions le mercredi midi, etc. Avis sur les points forts, points faibles, pistes d'amélioration.

Confié à la Mission Évaluation de la Ville de Nantes.

### Interrogation du point de vue des enfants

- Questionnaire auprès de 150 enfants de CM1-CM2 dans 12 écoles portant sur l'environnement, les activités, l'encadrement, la qualité des relations, le bien-être ressenti, etc.

Confié au CREN (Centre de recherche de l'éducation de Nantes).

- Interrogation de 165 enfants de moyennes et grandes sections de 8 écoles maternelles via une animation adaptée favorisant l'expression.

Questionnement : « si tu avais une baguette magique, qu'est ce que tu ferais à l'accueil périscolaire ? »

Confié à Nantes Action Périscolaire.

### Bilan partagé des écoles expérimentales

- Bilan partagé avec l'ensemble des parties prenantes sur les 12 expérimentations : plus de 200 participants au total.

- Séminaire commun aux expérimentations avec une cinquantaine de participants (parents, enseignants, ATSEM, direction de l'Éducation, NAP).

Questionnement : points forts, points faibles, conditions de réussite, transférabilité.

Confié à la Mission Évaluation de la Ville de Nantes.